



# **AGO**

**RIVOLUZIONA IL BUSINESS CON  
L'A.I. DI PROTOM GROUP**



# 62

# %

**Fino al 62%\* del tempo lavorativo di un impiegato è dedicato a compiti basati sul linguaggio**

L'utilizzo di LLM per automatizzare risposte alle FAQ, elaborazione di testi e altre attività ripetitive può liberare il personale da compiti a basso valore aggiunto e consentire loro di concentrarsi su attività più strategiche

# 20%

**Un LLM può aiutare le aziende a ridurre i costi fino al 20%\***

L'introduzione di un LLM aiuta ad ottenere un significativo ritorno sull'investimento (ROI) derivante dalla connessione di modelli linguistici di grandi dimensioni ai vostri dati



# Perchè un LLM? •



## **Miglioramento dell'accessibilità e dell'interpretazione dei dati**

Democratizzare l'accesso ai dati all'interno di un'organizzazione, rappresenta un notevole cambiamento rispetto ai modelli convenzionali, in cui i dati erano spesso accessibili solo ai reparti IT o agli specialisti dei dati



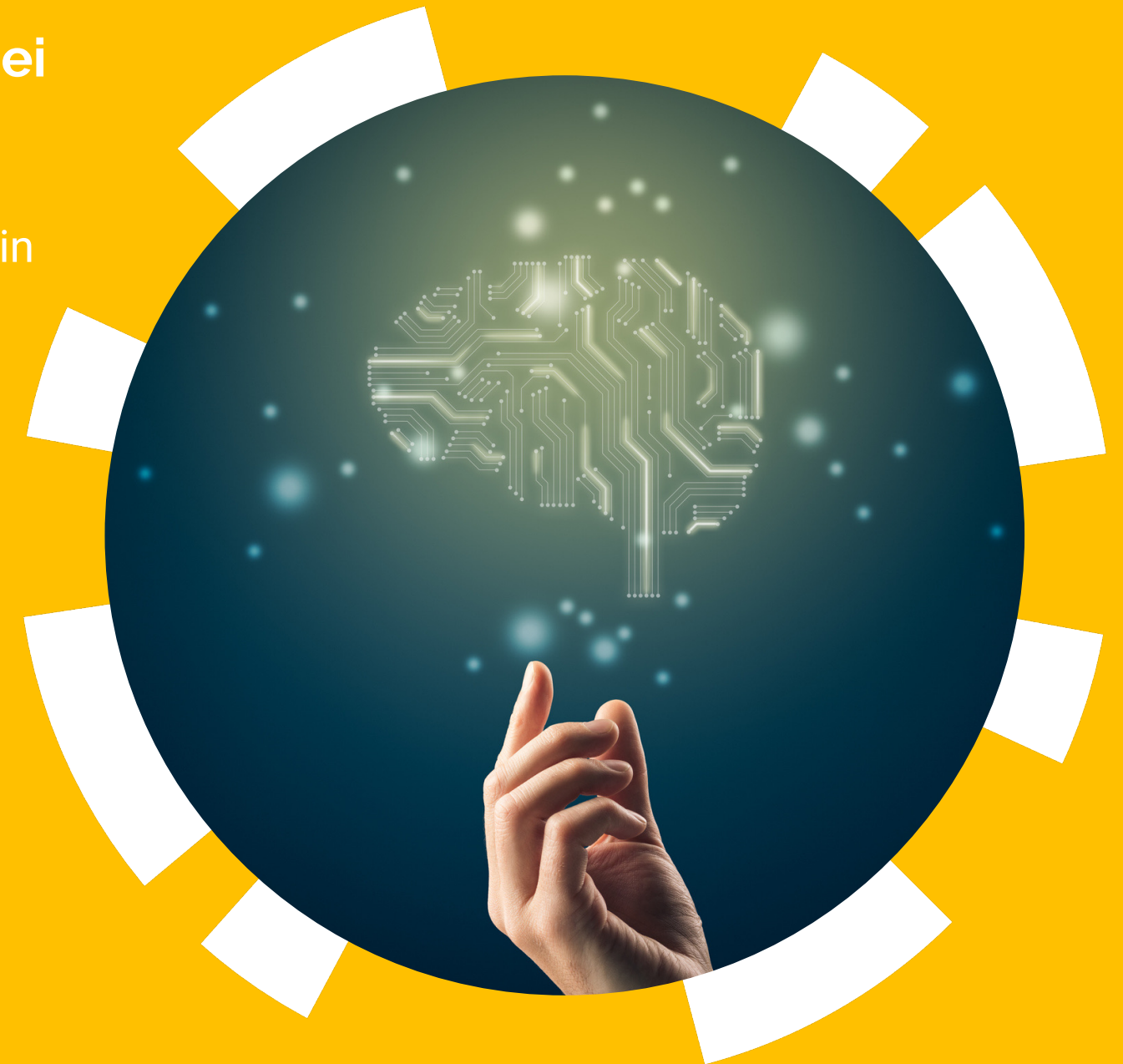
## **Interazioni e servizi semplificati per i clienti**

Grazie all'apprendimento automatico l'LLM è in grado di fornire risposte personalizzate e accurate alle richieste dei clienti, migliorando in modo significativo la customer experience



## **Creazione e gestione efficiente dei contenuti**

Gli LLM possono trasformare il modo in cui le aziende affrontano la fase di generazione dei contenuti, rendendola più veloce, più pertinente e allineata agli obiettivi aziendali



# Il problema

Voglio introdurre la Gen AI in Azienda,  
quanto mi costa?

L'AI Generativa viene offerta generalmente in SaaS,  
comportando costi variabili e non sempre preventivabili

Posso usare gli LLM attualmente  
disponibili?

Sicuramente sì, ma devi essere consapevole che l'utilizzo  
dei modelli LLM commerciali (Gemini, Chat-GPT, ecc)  
comporta che le informazioni che andrai a condividere  
vengano usate per l'addestramento dei motori, perdendo la  
certezza della loro riservatezza

# La soluzione

## USA IL TUO LLM

Acquistando un LLM proprietario, la tua azienda diventa autonoma; lo personalizza, lo fa crescere e lo integra pienamente nei propri processi/sistemi senza limitazioni, costi nascosti e dipendenze da terze parti



Giugno 2024

## Nasce AGO, il tuo LLM

STIAMO RIDEFINENDO IL FUTURO DELLE AZIENDE

Un futuro in cui funzionerai meglio, riducendo i costi e aumentando il valore aggiunto offerto a tutti i tuoi clienti





# Perchè scegliere AGO LLM?



## Personalizzazione del LLM

Con AGO potrai finalmente avere il tuo LLM proprietario, che potrai facilmente personalizzare utilizzando la piattaforma AGO DATA FORGE



## Oltre le barriere

AGO nasce in italiano ma supporta diverse lingue e può imparare il gergo aziendale. Questa flessibilità consente alle aziende di comunicare a livello globale senza preoccuparsi delle barriere linguistiche

# USE CASE: Personale

Sono un HR Manager,  
cosa potrei fare se acquistassi AGO?



 AGO

✓ Generazione di risposte per te in corso...

Come responsabile HR, l'acquisto di AGO, un modello di linguaggio proprietario (LLM), può portare a una significativa riduzione del tempo impiegato per le operazioni quotidiane. Ecco quattro use case che potrebbero essere particolarmente utili:

1. **Automazione del Screening dei Candidati:** AGO può automatizzare il processo di screening dei candidati, analizzando rapidamente i curriculum e selezionando quelli che soddisfano i criteri specifici, riducendo il tempo necessario per la revisione manuale.
2. **Assistenza HR Virtuale:** Implementando un assistente virtuale basato su AGO, puoi fornire risposte immediate alle domande frequenti dei dipendenti, liberando tempo per il personale HR da dedicare ad attività più strategiche.
3. **Gestione Efficiente delle Richieste di Permesso:** AGO può automatizzare la gestione delle richieste di permesso e ferie, processando le approvazioni e tenendo traccia delle assenze senza intervento manuale.
4. **Analisi delle Prestazioni in Tempo Reale:** Utilizzando AGO, puoi monitorare e analizzare le prestazioni dei dipendenti in tempo reale, facilitando la valutazione e la gestione delle prestazioni senza la necessità di compilare report manuali.



# USE CASE: Acquisti



✓ Generazione di risposte per te in corso...

Come responsabile acquisti, l'integrazione di AGO, un modello di linguaggio proprietario (LLM), nel tuo ufficio potrebbe avere un impatto significativo sulla gestione della supply chain e sui processi di acquisto. Ecco quattro use case che potrebbero essere particolarmente vantaggiosi:

1. **Analisi Avanzata dei Fornitori:** AGO può aiutarti a valutare in modo approfondito i fornitori esistenti e potenziali, analizzando le loro prestazioni, affidabilità e conformità agli standard aziendali, permettendoti di prendere decisioni di acquisto più informate.
2. **Automazione del Processo di Gara:** Utilizzando AGO, puoi automatizzare la creazione e la gestione delle richieste di proposta (RFP), così come l'analisi delle offerte ricevute, risparmiando tempo e riducendo la possibilità di errori manuali.
3. **Gestione dei Contratti Intelligente:** AGO può essere utilizzato per monitorare i termini dei contratti in tempo reale, inviarti promemoria sulle scadenze e sugli obblighi contrattuali, e assisterti nella negoziazione di termini migliori con i fornitori.
4. **Previsione della Domanda e dell'Inventario:** AGO può analizzare i dati storici di acquisto e le tendenze di mercato per prevedere la domanda futura, aiutandoti a ottimizzare i livelli di inventario e a evitare sia la carenza che l'eccesso di stock.

Sono il responsabile Acquisti di una Azienda, cosa potrei fare se acquistassi AGO?

# USE CASE: Marketing

Sono il responsabile Marketing di una Azienda, cosa potrei fare se acquistassi AGO?



 AGO

✓ Generazione di risposte per te in corso...

Come responsabile marketing, l'acquisto di AGO, un modello di linguaggio proprietario (LLM), può offrire diversi casi d'uso che potrebbero generare un alto ritorno sull'investimento (ROI). Ecco quattro use case significativi:

1. **Personalizzazione del Percorso Cliente:** Utilizzando AGO, puoi personalizzare l'esperienza di ogni cliente, dalla scoperta del prodotto fino all'assistenza post-vendita. Questo aumenta la soddisfazione del cliente e la probabilità di acquisti ripetuti, influenzando positivamente il ROI.
2. **Ottimizzazione delle Campagne Pubblicitarie:** AGO può analizzare i dati delle campagne pubblicitarie passate per identificare i canali più performanti e i messaggi che hanno generato maggiore engagement. Questo permette di ottimizzare le spese pubblicitarie e di aumentare l'efficacia delle future campagne.
3. **Generazione di Contenuti SEO-Driven:** AGO può aiutarti a creare contenuti ottimizzati per i motori di ricerca, aumentando la visibilità online della tua azienda e attirando traffico qualificato al tuo sito web, il che si traduce in maggiori conversioni e vendite.
4. **Analisi Predittiva per il Lancio di Prodotti:** Utilizzando AGO per analizzare i trend di mercato e i dati dei consumatori, puoi prevedere la domanda per nuovi prodotti e servizi, permettendoti di pianificare lanci di prodotto più efficaci e ridurre il rischio di scorte invendute.

# Perchè Protom

---

1

## Mission

La nostra missione è quella rendere accessibile l'innovazione a tutti. Per farlo, investiamo da anni sulle tecnologie emergenti, riuscendo sempre ad essere all'avanguardia dell'arte

2

## AI

Il nostro obiettivo è quello di offrire soluzioni LLM personalizzate che consentano alle aziende di valorizzare il dato

3

## Come nasce AGO

Nel 2022 abbiamo creato uno spin-off dedicato allo sviluppo di un social-robot. Per farlo, abbiamo dedicato il nostro INNOVATION LAB allo studio delle tecnologie emergenti nel campo dell'AI; questo ci ha consentito, già nel novembre 2022, di avviare sperimentazioni con l'intelligenza artificiale generativa, che oggi convergono in AGO



# Business Model

Il tuo LLM con un prezzo chiaro ed un costo una tantum

PRODOTTO	DESCRIZIONE
AGO LLM Protom DataForge	<ul style="list-style-type: none"><li>• Motore LLM addestrato</li><li>• Piattaforma per i successivi addestramenti</li><li>• Manuali operativi</li><li>• Set di API</li></ul>
Formazione	<ul style="list-style-type: none"><li>• 20h di formazione sulla personalizzazione dell'addestramento</li></ul>
<b>Costo totale una tantum</b>	<b>20.000€</b>

# Come interfaccio AGO?

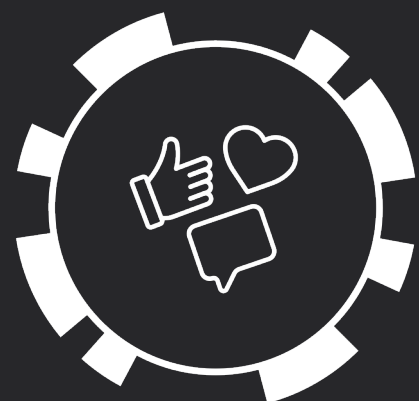
Hai la libertà di scegliere il touch point dove usare AGO e la modalità d'utilizzo



Siti Web, portali



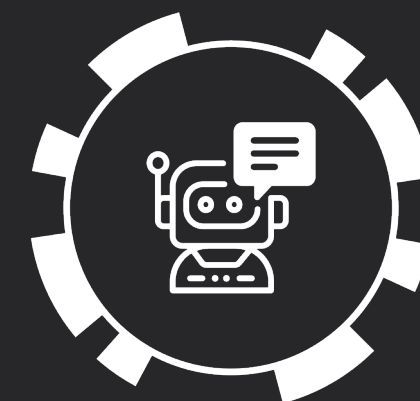
App e Mobile



Social



Avatar



Probot



## On Premise

AGO non richiede datacenter dedicati per operare in maniera performante

REQUISITI HW MINIMI RICHIESTI:

GPU: Nvidia 8GB VRAM

RAM: 16GB CPU: Intel 11th Gen



## Cloud

AGO nasce per essere integrato on Premise, ma può essere offerto in SaaS tramite configurazione di un apposito virtual private server opportunamente configurato

# WHY NOT?

